



**Landratsamt
Landsberg am Lech**

Sie möchten einen persönlichen
Willkommens-Besuch?

Sehr gerne.

Kontaktieren Sie uns:

Petra Riedel

Telefon: 0 81 91 / 1 29 - 12 60

E-Mail: KoKi@lra-ll.bayern.de

Fax: 0 81 91 / 1 29 - 52 60

Gerne können Sie die Willkommens-Tasche auch
bei uns abholen. Bitte anmelden.



Baby-Willkommens-Besuch

Informationen und Beratung
für einen guten Start ins Kinderleben.



**Landratsamt
Landsberg am Lech**

Amt für Jugend und Familie
KoKi-Stelle Landsberg
Spöttinger Str. 14 b
86899 Landsberg am Lech

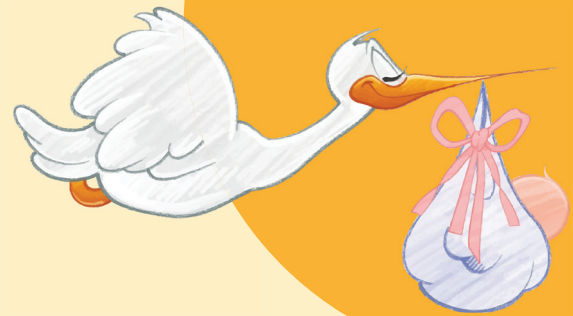


Die KoKi-Stelle möchte alle Babys ganz herzlich willkommen heißen, und ihnen einen gelingenden Lebensstart wünschen.

Der Landkreis Landsberg am Lech macht Ihnen das Angebot eines **Baby-Willkommens-Besuchs zur Geburt Ihres ersten Kindes**.

Bei unserem Besuch bringen wir die Willkommenstasche mit, die vollgepackt ist mit vielen Informationen über örtliche Angebote, Einrichtungen und Dienste für Eltern und Babys, sowie einem kleinen Geschenk für Ihr Kind.

Wir stellen Ihnen unsere Arbeit vor, und es gibt Gelegenheit, Ihre persönlichen Fragen und Anliegen zu besprechen.



Wir informieren, beraten und begleiten Sie...

- bei Fragen nach Betreuungs- und Entlastungsmöglichkeiten
- über spezielle Angebote im Landkreis
- bei Fragen bezüglich der Versorgung, Entwicklung und Förderung Ihres Kindes
- in belastenden Lebenssituationen

Wir möchten Ihnen in schwierigen und belastenden Alltagssituationen beistehen.

Wir helfen Ihnen, diese zu meistern...

...damit aus Sorgen keine Probleme werden!